

- 1
- 2
- 3
- 4
- 5
- 6
- 7
- 8
- 9
- 10
- 11
- 12
- 13
- 14
- 15
- 16
- 17
- 18

MATERIAL

Aluminium, kunststoffbeschichtet RAL 9005, schwarz, matt.
Schrauben und Muttern Edelstahl 1.4301.

STANDARDAUSFÜHRUNGEN

- **GN 146.1-B**: ohne Gleitbuchsen.
- **GN 146.1-G**: mit Gleiteinsatz aus Kunststoff, Polyamid (PA) oder Polytetrafluorethylen (PTFE).

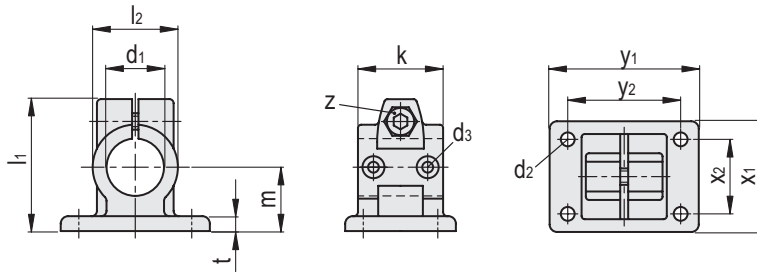
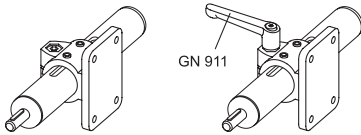
FUNKTIONEN UND ANWENDUNGEN

Verfahrsschlitten GN 146.1 werden in Verbindung mit Lineareinheiten eingesetzt.

Durch zusätzlich eingebrachte Befestigungsbohrungen wird die Verbindung zum Mitnehmer einer Lineareinheit hergestellt. Die mit „G“ bezeichnete Bohrung ist mit Gleitbuchsen versehen.

Durch Klemmung der Führungsbohrung d1 ist es möglich den Verfahrsschlitten einzustellen und den Mitnehmer nach Festlegung der finalen Position zu blockieren.

Die „z“ Schraubstelle kann durch das Set ersetzt werden. GN 911 (siehe Seite 1372).



GN 146.1-B

Code	Artikelnummer	d1 Bohrung ohne Gleiteinsätze											z Klemmhebelsets		⚖️	
		d2	d3	k	l1	l2	m	t	z	x1	x2	y1	y2			
GN.46406	GN 146.1-B30-40-2-SW	30	6.5	M4	40	62	40	30	7	M8-25	52	35	70	53	GN 911-63 / GN 911-78	154
GN.46407	GN 146.1-B30-56-2-SW	30	8.5	M4	56	83	56	42	10	M10-35	78	52	108	82	-	430
GN.46416	GN 146.1-B40-56-2-SW	40	8.5	M5	56	83	56	42	10	M10-35	78	52	108	82	GN 911-78 / GN 911-92	500
GN.46417	GN 146.1-B40-65-2-SW	40	11	M5	65	95	65	50	14	M10-50	92	62	128	98	-	675
GN.46426	GN 146.1-B50-65-2-SW	50	11	M6	65	95	65	50	14	M10-50	92	62	128	98	GN 911-78 / GN 911-92	795
GN.46436	GN 146.1-B60-80-2-SW	60	11	M8	80	112	80	60	14	M10-50	110	74	154	118	GN 911-78 / GN 911-92	1130

GN 146.1-G

Code	Artikelnummer	d1 Bohrung mit Gleiteinsätzen											z Klemmhebelsets		⚖️	
		d2	d3	k	l1	l2	m	t	z	x1	x2	y1	y2			
GN.46446	GN 146.1-G30-40-2-SW	30	6.5	M4	40	62	40	30	7	M8-25	52	35	70	53	GN 911-63 / GN 911-78	154
GN.46447	GN 146.1-G30-56-2-SW	30	8.5	M4	56	83	56	42	10	M10-35	78	52	108	82	-	430
GN.46456	GN 146.1-G40-56-2-SW	40	8.5	M5	56	83	56	42	10	M10-35	78	52	108	82	GN 911-78 / GN 911-92	500
GN.46457	GN 146.1-G40-65-2-SW	40	11	M5	65	95	65	50	14	M10-50	92	62	128	98	-	675
GN.46466	GN 146.1-G50-65-2-SW	50	11	M6	65	95	65	50	14	M10-50	92	62	128	98	GN 911-78 / GN 911-92	795
GN.46476	GN 146.1-G60-80-2-SW	60	11	M8	80	112	80	60	14	M10-50	110	74	154	118	GN 911-78 / GN 911-92	1130

Rohrverbinder